

**Результаты мониторинга уровня сформированности компонентов речи в группе
компенсирующей направленности для детей с тяжелыми нарушениями речи №11
за 2018-2019 учебный год**

С начала учебного года в группе компенсирующей направленности для детей с ТНР № 11 зачислено 11 человек.

Состав группы по логопедическим заключениям:

ОНР 2-3уровня – 2 человека,

ОНР 3 уровня – 4 человека,

ОНР 3 уровня Дизартрия – 2 человека,

ОНР 3 уровня со стертой Дизартрией – 2 человека,

ОНР 1 уровня – 1 человек.

Психологический статус детей:

– познавательная деятельность сформирована по возрасту;
психологическое развитие соответствует возрастной норме – 7 человек

– познавательная деятельность соответствует низкой возрастной норме;
психологическое развитие соответствует низкой возрастной норме – 4 человека

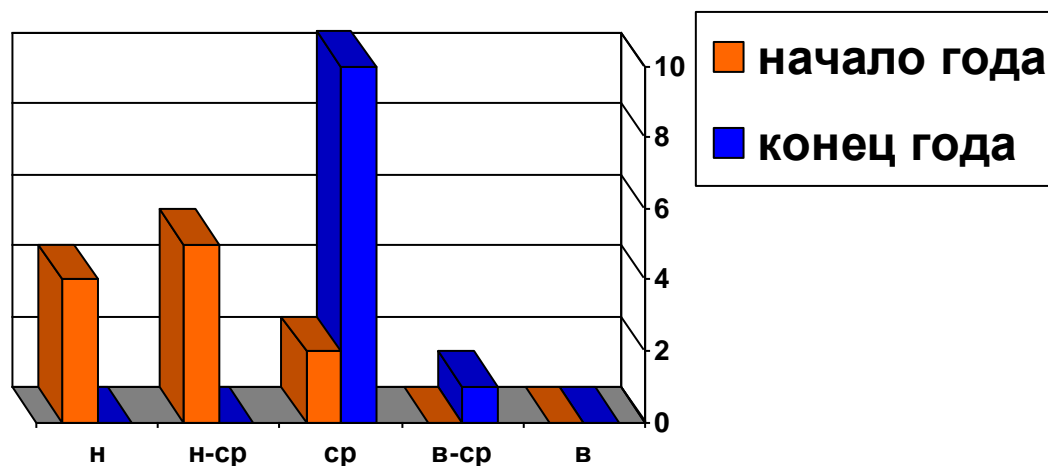
В течение учебного года в старшей группе проводилось обучение и воспитание по адаптированной общеобразовательной программе дошкольного образования, с учетом особенностей психофизического развития детей дошкольного возраста с нарушениями речи.

На основании диагностики на начало учебного года были разработаны планы по индивидуально-коррекционной деятельности по каждому ребенку. Данные планы были реализованы в рамках коррекционно-педагогической деятельности, на основании утвержденного расписания .

В соответствии с перспективным и календарно-тематическим планированием, вся работа была направлена на устранение дефектов звукопроизношения, закрепление произношения поставленных звуков, уточнение, расширение и обогащение лексического запаса, формирование грамматического строя речи, развитие связной речи, коррекцию мелкой моторики рук, на подготовку к обучению грамоте.

Согласно годовому плану, на начало и конец учебного года был проведён мониторинг воспитанников с целью определения уровня сформированности компонентов речи, в котором принимали участие все дети.

На начало и конец учебного года все дети были продиагностированы и показали следующие результаты:



	Начало года	Конец года
Средний балл	2,2	3,1
Балл курабельности	0,9	

Из результатов диагностики выявлено, что на конец обучения в группе 10 человек (91%) находятся на среднем уровне и 1 человек (9%) – на уровне выше-среднего.

Наиболее высокие результаты были достигнуты по таким разделам, как: фонематический анализ и синтез, слоговая структура, лексико-грамматический строй, звукопроизношение, мелкая и общая моторика. Но не все дети показывают хорошие результаты, т.к. нерегулярно посещают детский сад и не выполняют рекомендации педагогов и специалистов. С родителями неоднократно проводились беседы, они приглашались на консультацию и на открытые занятия.

В течение года были проведены индивидуальные консультации для родителей.

В родительских уголках была размещена консультации.

Таким образом, годовой план организационно-методической и коррекционно-развивающей работы и все поставленные задачи повышения эффективности логопедической работы на учебный год выполнены.