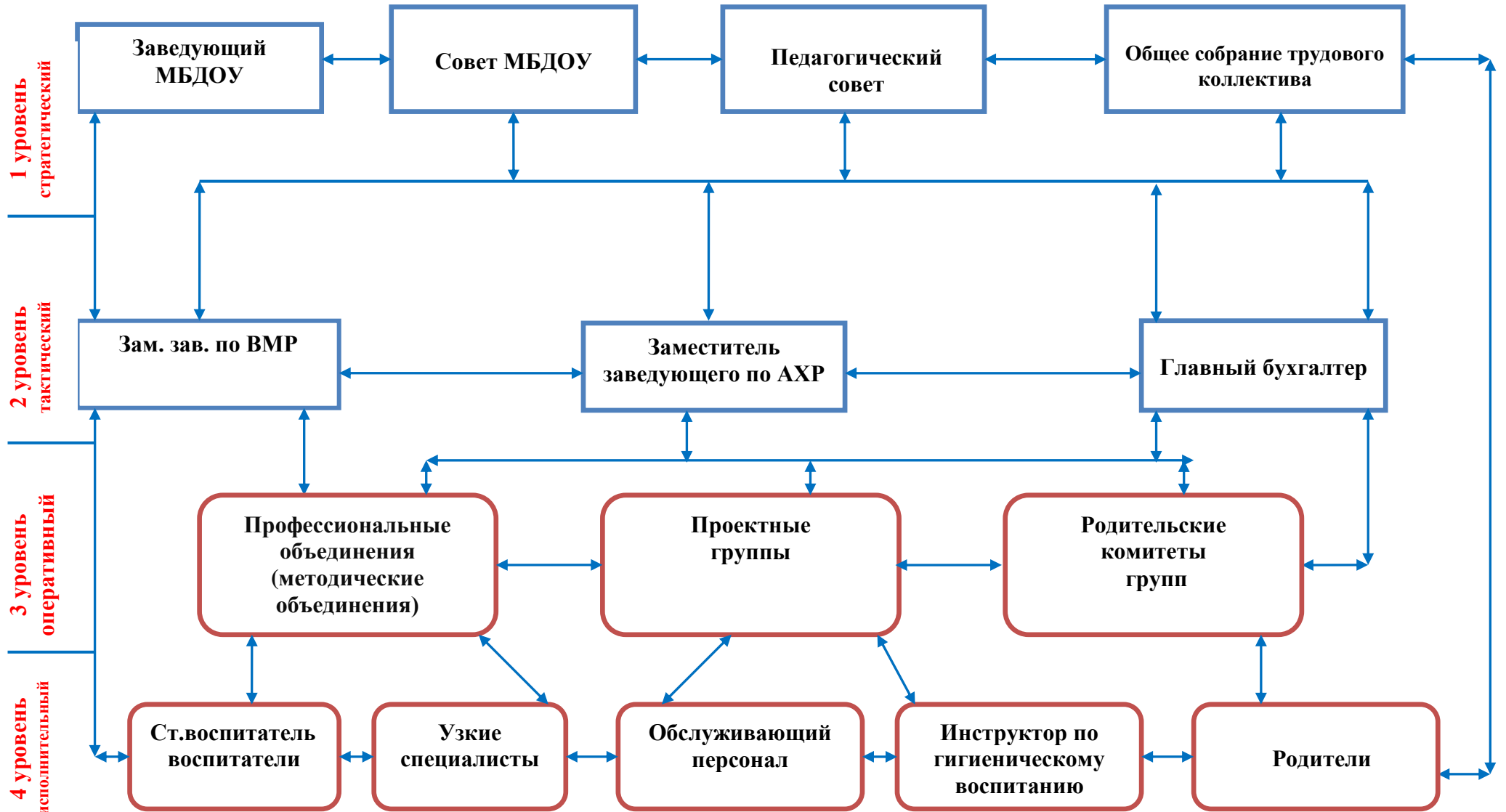


# Организационная структура управления МБДОУ «ДС №296 г. Челябинска»



## **Организационная структура управления МБДОУ №296**

Управление МБДОУ №296 осуществляется в соответствии с законодательством Российской Федерации и Уставом МБДОУ №296. Управление ДОУ строится на принципах единоначалия и самоуправления. Структура управления в МБДОУ №296 линейно-функциональная.

В организованной структуре управления ДОУ можно выделить несколько уровней линейного управления.

**Первый уровень (стратегический)** – заведующий МБДОУ и органы самоуправления: Совет МБДОУ, Педагогический совет МБДОУ, Общее собрание трудового коллектива МБДОУ. представлен в виде административного (заведующий).

Главенствующее положение заведующего МБДОУ основано на принципе единоначалия и закреплено юридически в Типовом положении о дошкольном учреждении. Единоначалие предполагает организационно-управленческую деятельность одного лица – руководителя.

Самоуправление (Общее собрание трудового коллектива, Совет МБДОУ, Педагогический совет МБДОУ). Они принимают участие в управлении МБДОУ на основании нормативных документов, локальных актов МБДОУ.

**Второй уровень (тактический)** представлен административными работниками МБДОУ, находящимся в прямом подчинении заведующему: заместитель заведующего по ВМР, заместитель заведующего по АХР, главный бухгалтер. Они являются руководителями структурных подразделений, отвечают за конкретный участок работы, основывают свою деятельность на нормативных документах, локальных актах.

**Третий уровень (оперативный)** в организационной структуре МБДОУ занимают профессиональные объединения, методические объединения, проектные группы, родительские комитеты групп. В данные компоненты структуры могут входить представители различных должностей из числа сотрудников МБДОУ, так и родителей воспитанников МБДОУ.

**Четвёртый уровень (исполнительный)** представлен воспитателями, узкими специалистами, обслуживающим персоналом, родителями воспитанников. Они принимают участие в управлении МБДОУ на основании нормативных документов, локальных актов.

Все линии организационной структуры управления дошкольным учреждением взаимосвязаны друг с другом. Каждый член коллектива представлен в структуре и имеет возможность взаимодействовать, развиваться, принимать участие в развитии МБДОУ. Важное значение имеет делегирование полномочий и создание обратной связи как необходимые составляющие деятельности современного руководителя.