

Аналитическая справка

Учителя – логопеда Матяшовой А.В. за 2021– 2022 уч. год

С начала учебного года в группе компенсирующей направленности для детей с ТНР № 11 зачислено 12 человек.

По логопедическим заключениям в группе все дети с отставанием в речевом развитии, обусловленным общим недоразвитием речи.

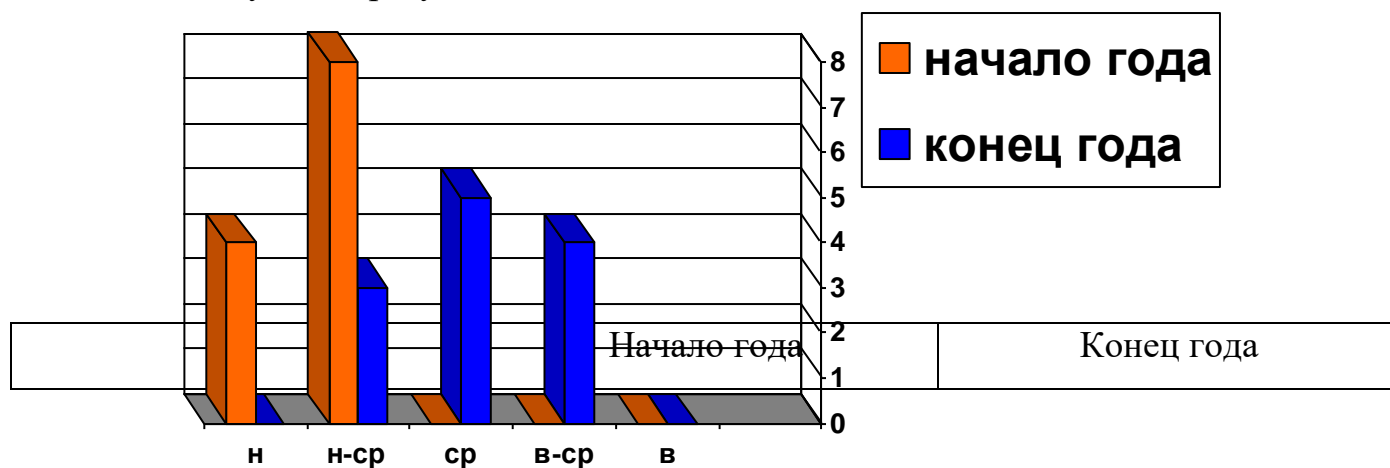
В течение учебного года в старшей группе проводилось обучение и воспитание по адаптированной общеобразовательной программе дошкольного образования, с учетом особенностей психофизического развития детей дошкольного возраста с нарушениями речи.

На основании диагностики на начало учебного года были разработаны планы по индивидуально-коррекционной деятельности по каждому ребенку. Данные планы были реализованы в рамках коррекционно-педагогической деятельности, на основании утвержденного расписания .

В соответствии с перспективным и календарно-тематическим планированием, вся работа была направлена на устранение дефектов звукопроизношения, закрепление произношения поставленных звуков, уточнение, расширение и обогащение лексического запаса, формирование грамматического строя речи, развитие связной речи, коррекцию мелкой моторики рук, на подготовку к обучению грамоте.

Согласно годовому плану, на начало и конец учебного года был проведён мониторинг воспитанников с целью определения уровня сформированности компонентов речи, в котором принимали участие все дети.

На начало и конец учебного года все дети были продиагностированы и показали следующие результаты:



Средний балл	3,2	2,1
Балл курабельности	1,1	

Из результатов диагностики выявлено, что на конец обучения в группе 3 человека (25%) находятся на уровне ниже-среднего, 5 человек (42%) находятся на среднем уровне, 4 человека (33%) – на уровне выше-среднего.

Наиболее высокие результаты были достигнуты по таким разделам, как: фонематический анализ и синтез, слоговая структура, лексико-грамматический строй, звукопроизношение, мелкая и общая моторика. Но не все дети показывают хорошие результаты, т.к. нерегулярно посещают детский сад и не выполняют рекомендации педагогов и специалистов. С родителями неоднократно проводились беседы, они были приглашены на консультацию.

В течение года в родительских уголках была размещена консультации, так же консультации высылались в Вайбер.

Таким образом, годовой план организационно-методической и коррекционно-развивающей работы и все поставленные задачи повышения эффективности логопедической работы на учебный год выполнены.